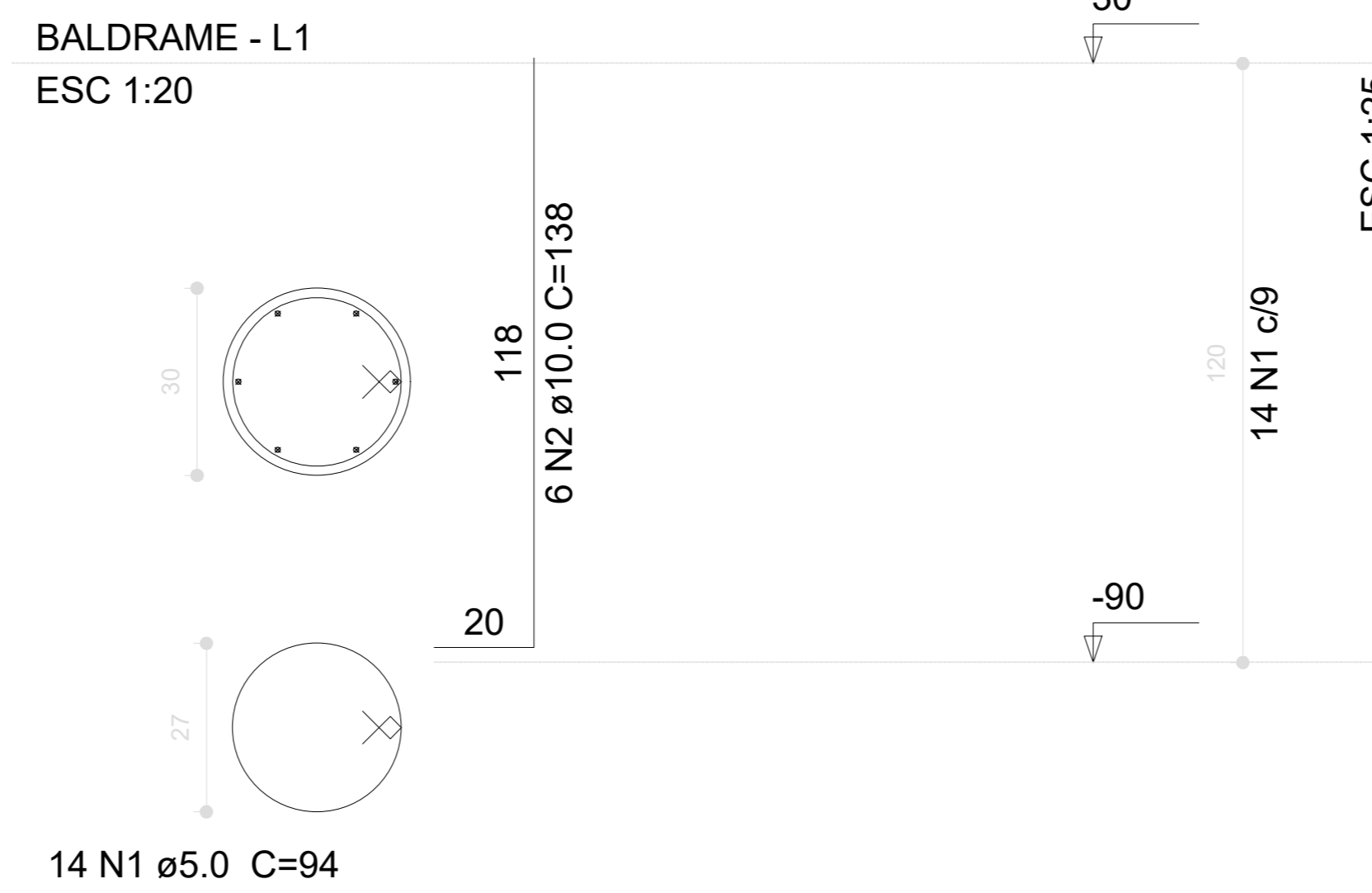


Planta de locação
escala 1:50

ET1=ET2=ET3=ET4



Relação do aço

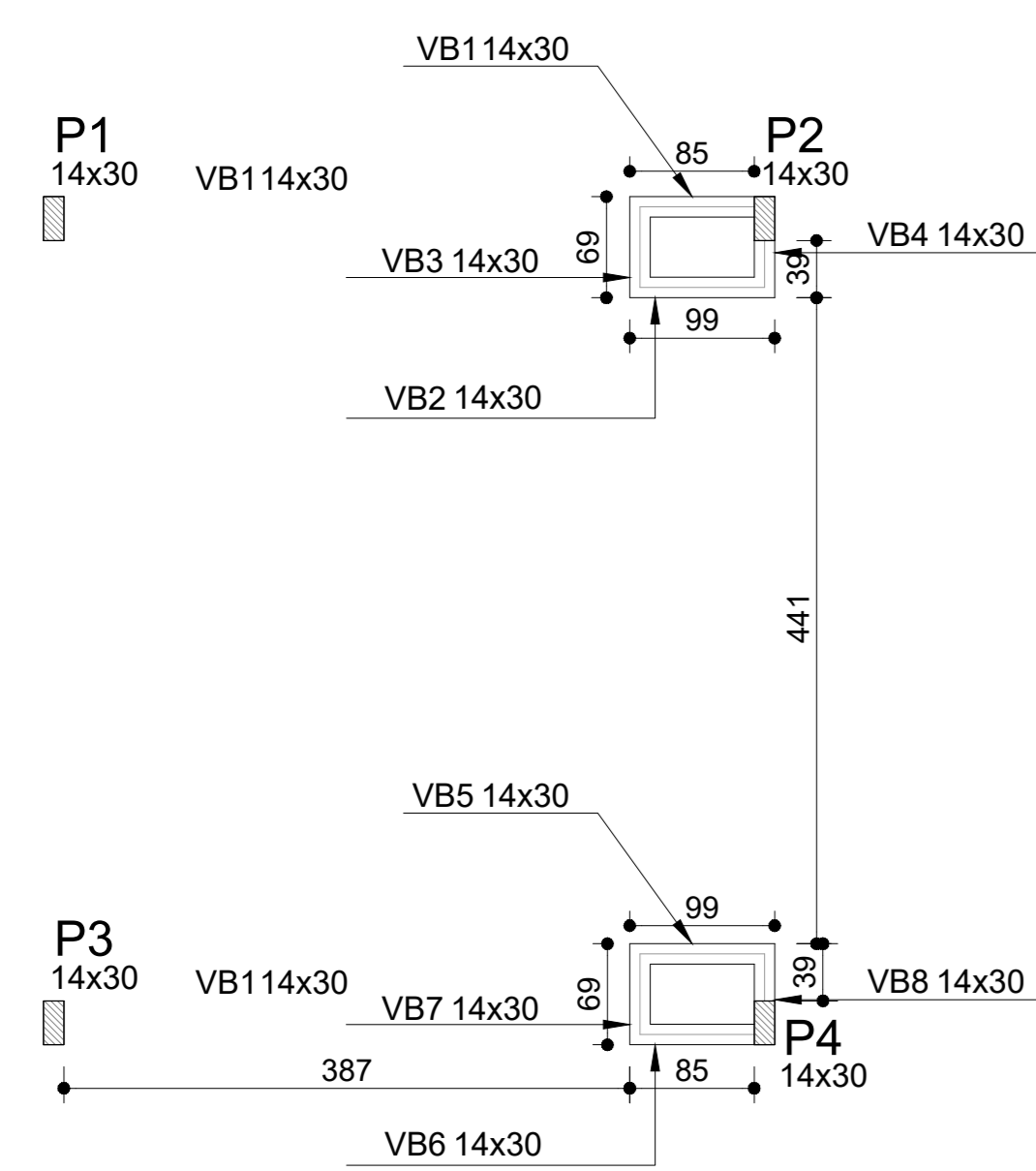
4xET1

AÇO	N	DIAM	Q	UNIT (cm)	C.TOTAL (cm)
CA60	1	5.0	61	94	5734
CA50	2	10.0	24	138	3312

Resumo do aço

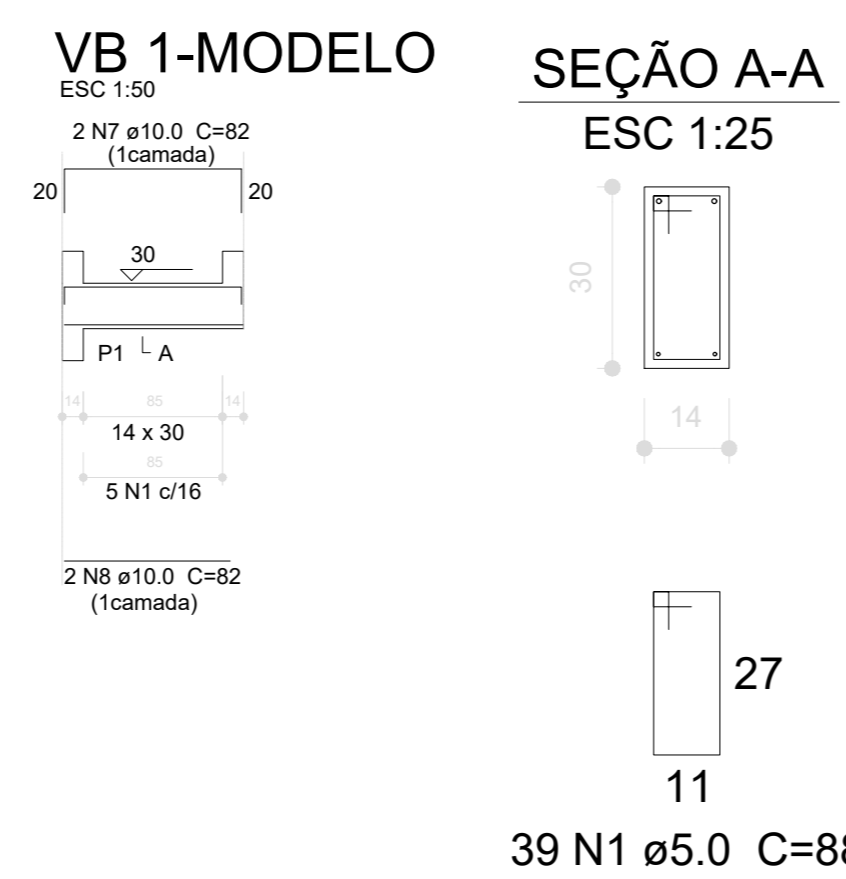
AÇO	DIAM	C.TOTAL (m)	PESO + 10 % (kg)
CA50	10.0	57.3	9.90
CA60	5.0	33.1	5.46
PESO TOTAL			
CA50			9.90
CA60			5.46

Vol. de concreto total (C-25) = 0.34 m³
Área de forma total = 4.52 m²



Vigas			
Nome	Seção (cm)	Elevação (cm)	Nível (cm)
VB1	14x30	0	30
VB2	14x30	0	30
VB3	14x30	0	30
VB4	14x30	0	30
VB5	14x30	0	30
VB6	14x30	0	30
VB7	14x30	0	30
VB8	14x30	0	30

Características dos materiais	
fck (kgf/cm²)	Ecs (kgf/cm²)
200	212874



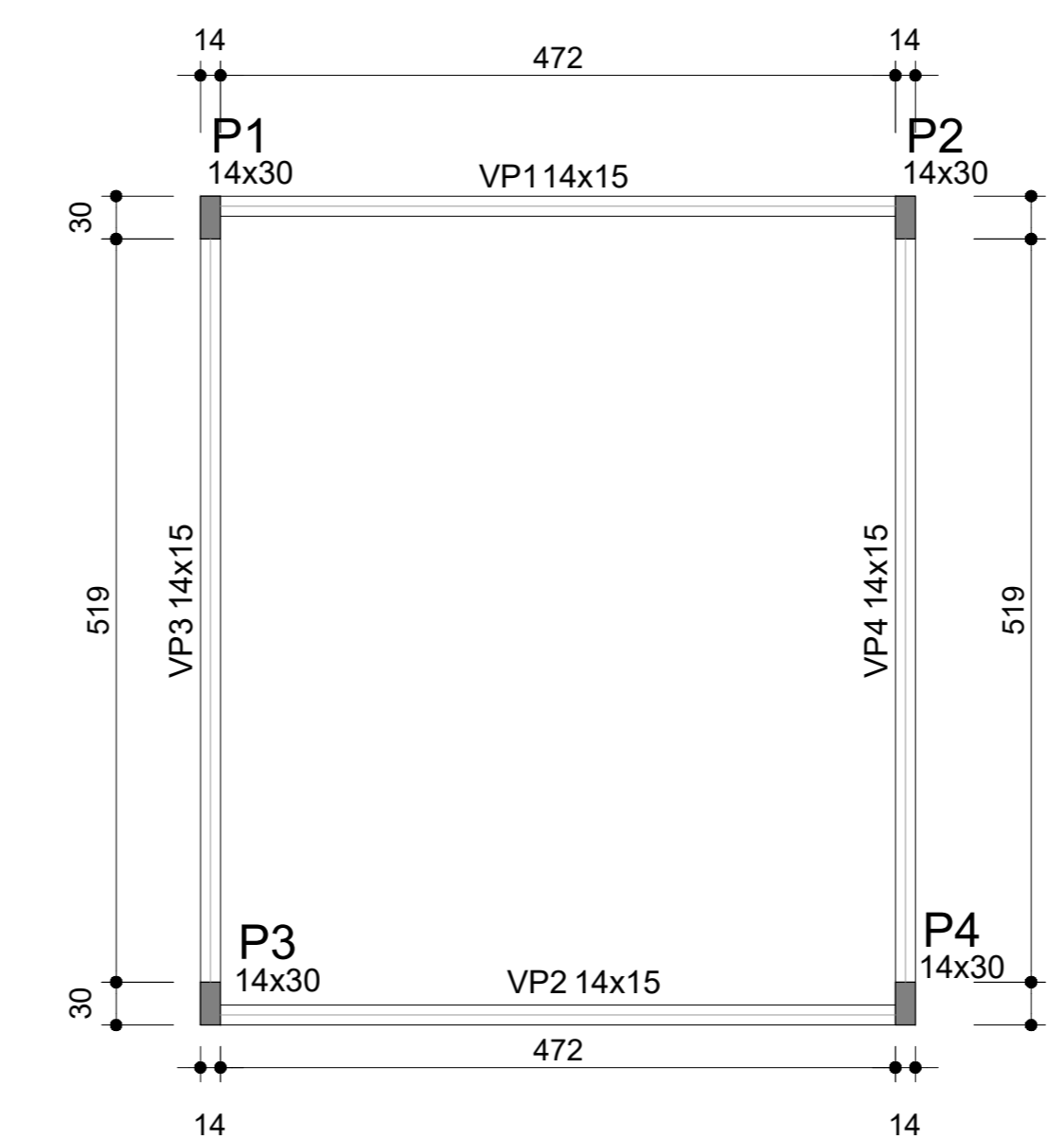
Relação do aço

AÇO	N	DIAM	Q	UNIT (cm)	C.TOTAL (cm)
CA60	1	5.0	37	88	3256
CA50	2	10.0	2	85	170
	3	10.0	2	99	198
	4	10.0	2	69	138
	5	10.0	2	39	78
	6	10.0	2	85	170
	7	10.0	2	99	198
	8	10.0	2	69	138
	9	10.0	2	39	78

Resumo do aço

AÇO	DIAM	C.TOTAL (m)	PESO + 10 % (kg)
CA50	10.0	233.4	35.40
CA60	5.0	325.6	53.46
PESO TOTAL			
CA50		158.4	23.76
CA60		53.5	8.04

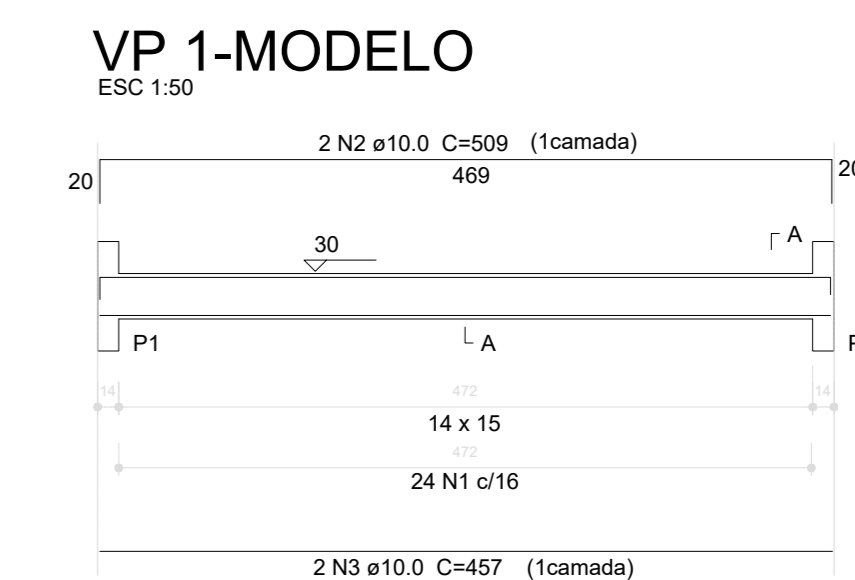
Vol. de concreto total (C-25) = 2.70m³
Área de forma total = 70.02 m²



Vigas			
Nome	Seção (cm)	Elevação (cm)	Nível (cm)
VP1	14x15	370	400
VP2	14x15	370	400
VP3	14x15	370	400
VP4	14x15	370	400

Características dos materiais	
fck (kgf/cm²)	Ecs (kgf/cm²)
200	212874

Legenda dos Pilares	
Ícone	Descrição
[Solid Grey]	Pilar que morre
[Diagonal Lines]	Pilar que passa
[White]	Pilar que nasce
[Hatched]	Pilar com mudança de seção



SEÇÃO A-A
ESC 1:25

Relação do aço

AÇO	N	DIAM	Q	UNIT (cm)	C.TOTAL (cm)
CA60	1	5.0	125	54	6750
CA50	2	10.0	2	472	944
	3	10.0	2	472	944
	4	10.0	2	519	1038
	5	10.0	2	519	1038

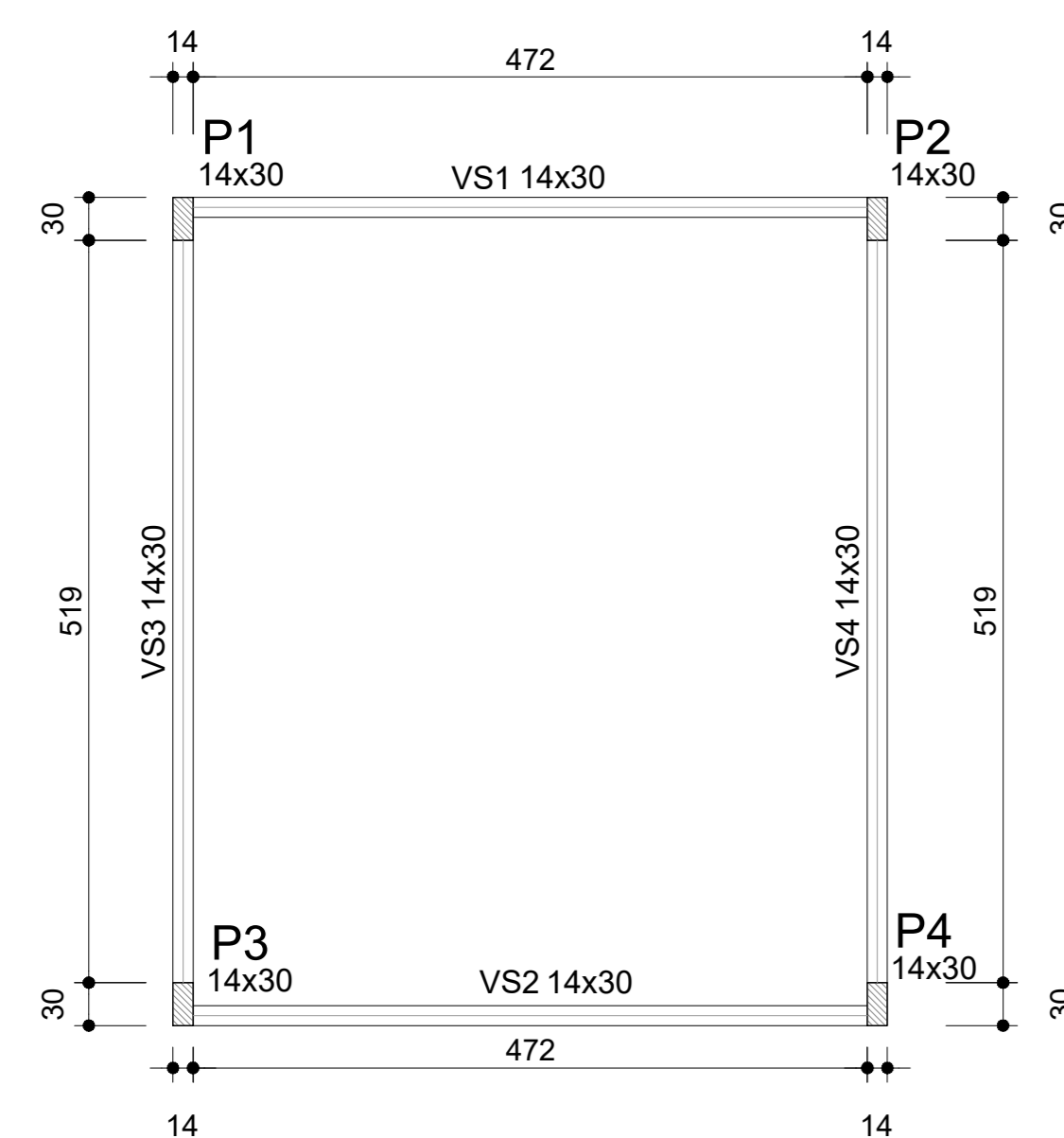
Resumo do aço

AÇO	DIAM	C.TOTAL (m)	PESO + 10 % (kg)
CA50	10.0	70.3	11.13
CA60	5.0	67.5	11.13
PESO TOTAL			
CA50		53.8	8.07
CA60		11.1	1.71

Vol. de concreto total (C-25) = 0.42 m³
Área de forma total = 5.95 m²

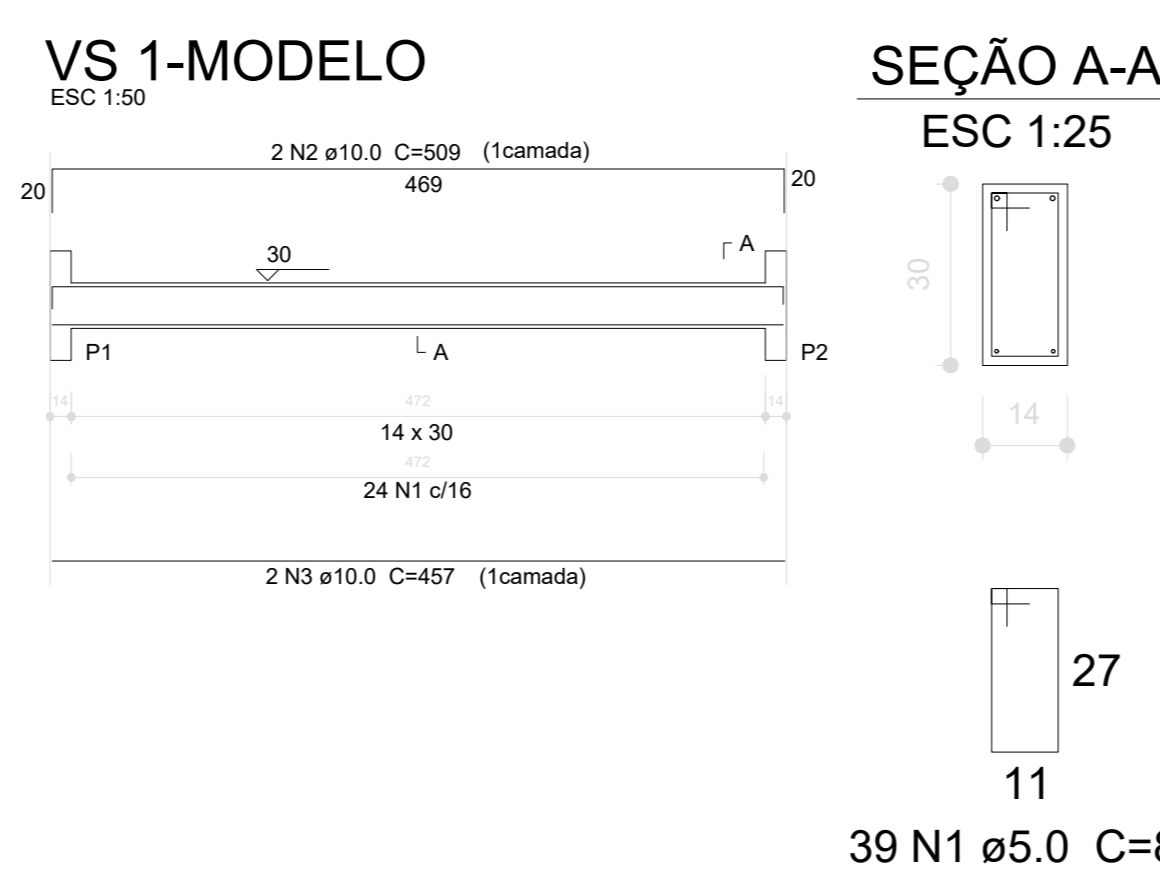
Forma do NÍVEL BALDRAME
escala 1:50

Forma do NÍVEL PLATIBANDA
escala 1:50



Vigas			
Nome	Seção (cm)	Elevação (cm)	Nível (cm)
VS1	14x30	300	330
VS2	14x30	300	330
VS3	14x30	300	330
VS4	14x30	300	330

Características dos materiais	
fck (kgf/cm²)	Ecs (kgf/cm²)
200	212874



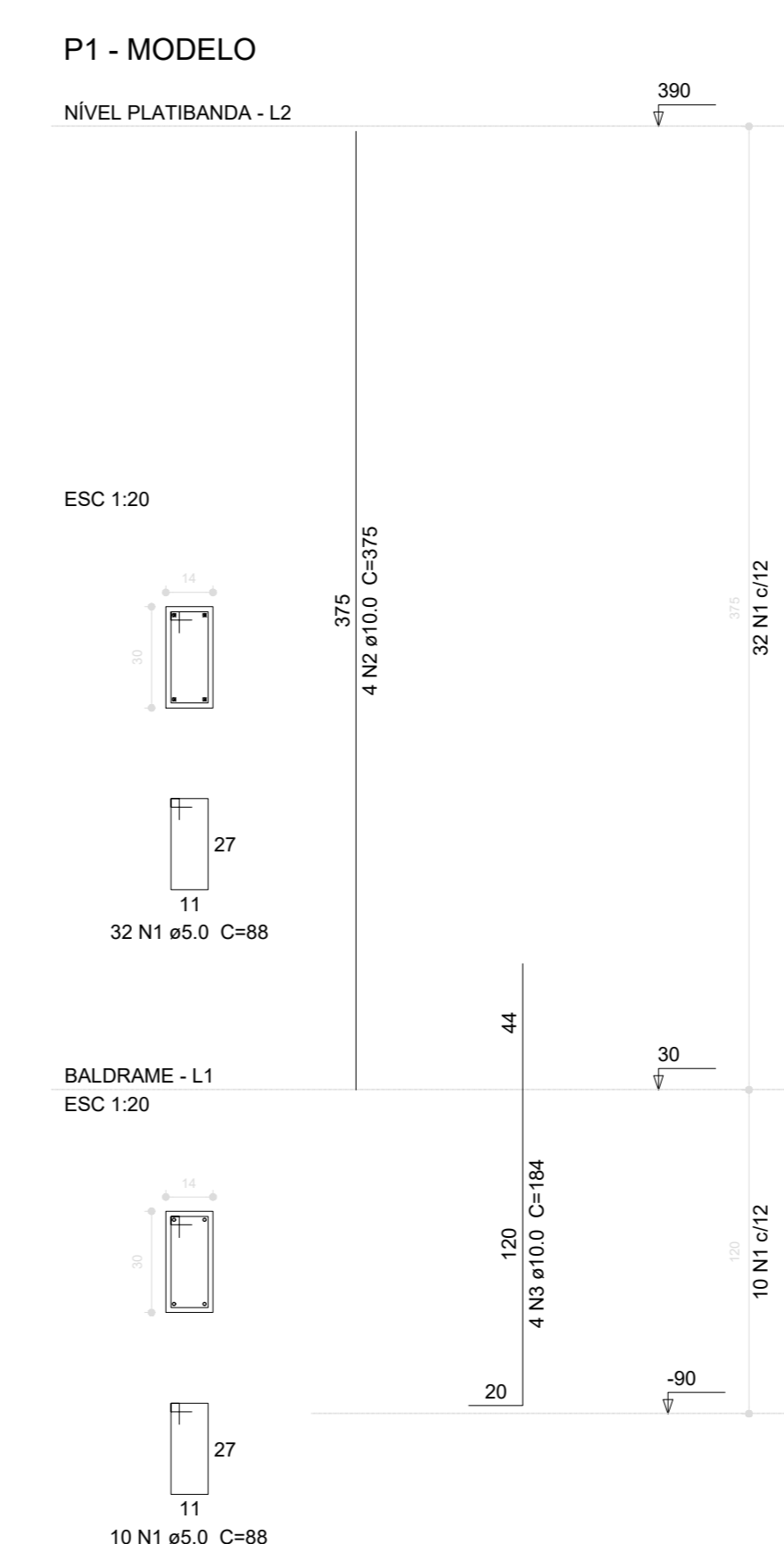
Relação do aço

AÇO	N	DIAM	Q	UNIT (cm)	C.TOTAL (cm)
CA60	1	5.0	125	88	11000
CA50	2	10.0	2	472	944
	3	10.0	2	472	944
	4	10.0	2	519	1038
	5	10.0	2	519	1038

Resumo do aço

AÇO	DIAM	C.TOTAL (m)	PESO + 10 % (kg)
CA50	10.0	79.3	11.99
CA60	5.0	125.8	20.43
PESO TOTAL			
CA50		53.9	8.07
CA60		20.4	3.02

Vol. de concreto total (C-25) = 0.83 m³
Área de forma total = 11.89 m²



Relação do aço

AÇO	N	DIAM	Q	UNIT (cm)	C.TOTAL (cm)
CA60	1	5.0	186	88	16368
CA50	2	10.0	16	375	6000
	3	10.0	16	184	2944

Resumo do aço

AÇO	DIAM	C.TOTAL (m)	PESO + 10 % (kg)
CA50	10.0	69.4	10.41
CA60	5.0	163.7	24.51
PESO TOTAL			
CA50		60.07	8.88
CA60		27.01	3.99

Vol. de concreto total (C-25) = 0.94 m³
Área de forma total = 6.71 m²

Forma do NÍVEL SUPERIOR
escala 1:50

Legenda dos Pilares	
Ícone	Descrição
[Solid Grey]	Pilar que morre
[Diagonal Lines]	Pilar que passa
[White]	Pilar que nasce
[Hatched]	Pilar com mudança de seção

CBTMO	PREFEITURA
FOLHA 3/4	
PROJETO ESTRUTURAL - AMPLIAÇÃO UNIDADE BÁSICA DE SAÚDE - CRIXÁS TOCANTINS - TO	
OBRA: INSTITUCIONAL PROPRIETÁRIO: FUNDO MUNICIPAL DE SAÚDE DE CRIXÁS - TO CNPJ: 12.463.676/0001-09 ENDEREÇO: RUA FRANCISCO DOS REIS, Q1.20, LT.08, CENTRO, CRIXÁS DO TOCANTINS.	
QUADRO DE ÁREAS QUANTO À ÁREA ÁREA CONSTRUIDA: 201,77m² ÁREA TOTAL GERAL: 201,77m²	ASS.: ASS.: RESPONSÁVEL TÉCNICO
ESCALA: 1:50 INICIADAS: MARÇO-2023 CONTEÚDO: 1 - ESTRUTURAL BLOCO 03 - HALL DE ACESSO	ARQUIVO: 02/03/2023 DESENHO: ENG.CIVIL HONORATO NETO
 COELHO NETO Engenharia Civil e Estrutural Rua N. S. do Carmo, 100 - Crixás - TO Fone: (63) 3333-1111 E-mail: coelho@coelho.neto.com.br	

